

ACCOMPAGNEMENT
numérique
par RECONNECT

Catalogue de formation

RECONNECT

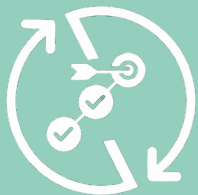
Le numérique au service de l'inclusion

GroupesOS

Qualiopi 
processus certifié

 RÉPUBLIQUE FRANÇAISE

La certification qualité nous a été délivrée au titre
de la catégorie suivante : **actions de formation**



Sommaire



Notre association ✨



L'accompagnement numérique ✨



Méthodologie et pédagogie ✨



Nos Formations ✨

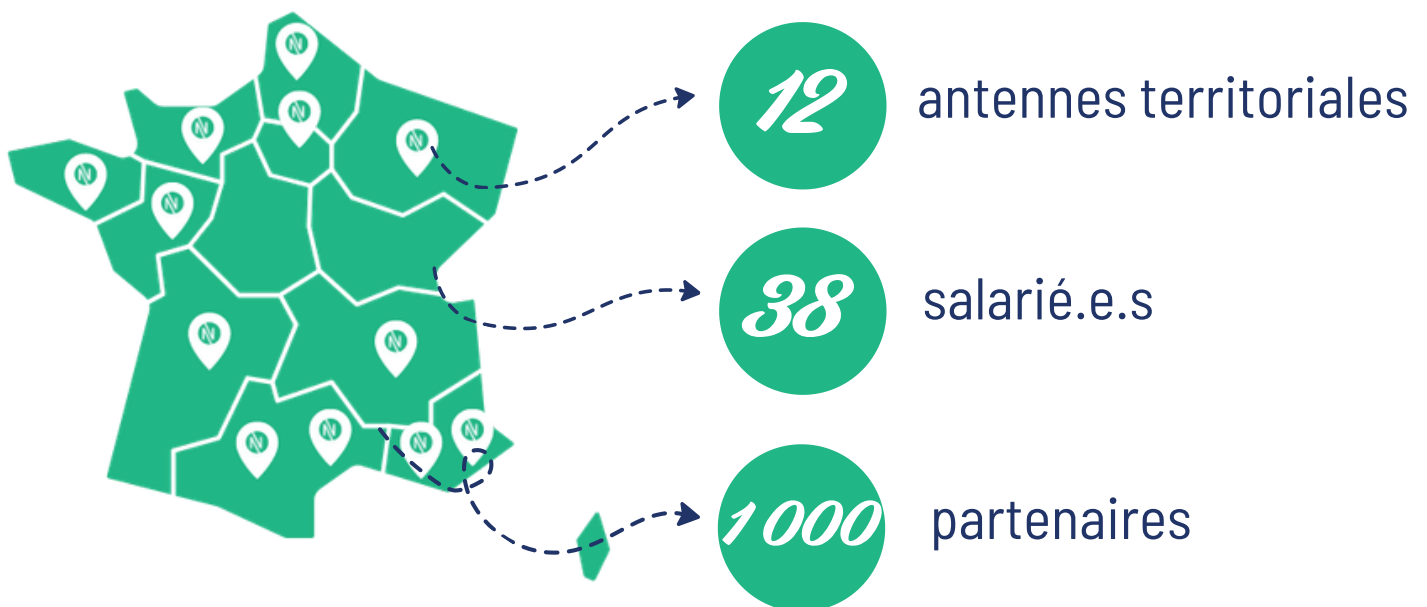




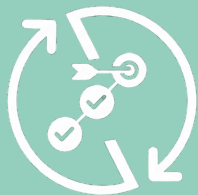
L'association Reconnect

Notre mission : mettre le numérique au service de tous et toutes. Pour y parvenir, nous avons développé 3 solutions : **le Coffre-fort numérique, l'outil métier Reconnect Pro, l'Accompagnement numérique.** Nos solutions s'adressent à la fois aux publics vulnérables accueillis dans des structures sociales et aux professionnel.le.s qui les accompagnent

L'association Reconnect est présente dans toute la France à travers ses antennes : Nouvelle-Aquitaine, Ile-de-France, PACA, Grand-Est, Bretagne, Pays-de-la-Loire, Normandie, Hauts-de-France, Occitanie, AURA.



Découvrez notre association



Le pôle **accompagnement numérique**

Chez Reconnect, nous sommes convaincu.e.s que la transformation numérique ne peut être réussie que si elle est inclusive.

Depuis près de 5 ans, nous accompagnons les publics les plus éloignés du numérique – personnes en situation de précarité, allophones, en situation de handicap... – avec une **pédagogie adaptée, bienveillante et éprouvée.**

Aujourd'hui, nous mettons cette expertise au service des professionnel.les – en entreprise, dans le médico-social ou les associations – car la fracture numérique ne s'arrête pas aux publics dits "vulnérables". Dans un monde de plus en plus digitalisé, il est essentiel **d'accompagner tous les acteurs vers une transition numérique inclusive.**

Pourquoi choisir Reconnect ?

- Une **expertise terrain unique** dans l'accompagnement de publics en difficulté
- Des **formations sans prérequis**, accessibles à toutes et tous
- Des **formats courts, pratiques et modulables**, pensés pour les métiers de terrain
- Une **pédagogie sur mesure**, avec du matériel mis à disposition
- Une **approche humaine et participative**, centrée sur les besoins réels

Notre promesse : accompagner chaque personne, quel que soit son niveau ou ses freins, vers une utilisation sereine et efficace du numérique. Parce qu'une société inclusive, c'est une société où chacun.e a les mêmes chances d'accès à la connaissance et aux outils du quotidien.





Le pôle accompagnement numérique

Nos valeurs



Engagement

À travers toutes nos actions de formation, nous nous engageons à délivrer des formations au numérique visant à redonner leur pouvoir d'agir aux publics vulnérables, dans un cadre de confiance instauré avec chaque partenaire.



Humilité

Notre offre de formation évolue en continu, en fonction des besoins du terrain, dans une logique de co-construction avec les bénéficiaires et les professionnel.le.s qui les accompagnent.



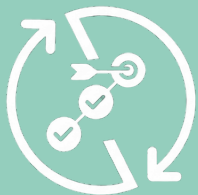
Exigence

Nous proposons des formations numériques adaptées aux besoins de nos publics et s'inscrivant tous dans une démarche globale éthique et une réflexion permanente sur la pertinence de nos actions.



Dynamisme

Chacune de nos formations est pensée pour favoriser l'autonomie des participant.e.s, en alliant la théorie à la mise en pratique constante et en favorisant un cadre interactif.



Le pôle Accompagnement numérique

c'est :

22 700

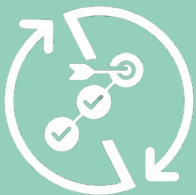
participant.e.s à nos formations

4 115

formations partout en France

8 400

heures de formation



L'équipe **accompagnement numérique**

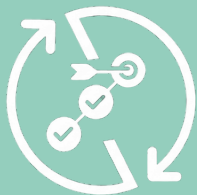
Composée d'une responsable de pôle, d'une ingénieure pédagogique, et de formateur.ices, l'équipe du pôle intervient dans les 10 régions dans lesquelles notre association est présente. Nos formateurs.trices ont toutes et tous validé leur formation de Conseiller.e.s numériques (CCP1) mais viennent d'horizons professionnels très différents : chacun.e enrichit nos pratiques de ses expériences. Toutes et tous se retrouvent autour d'une volonté commune de **lutter contre la fracture numérique des publics précaires.**

Nous privilégions la **réflexion collective** pour construire et **faire évoluer** notre offre de formation.



L'équipe mène une **veille permanente** et opère une remontée quotidienne des **retours du terrain.**





Notre méthodologie et notre pédagogie

Nos ateliers sont conçus et **co-construits avec nos partenaires**. Notre approche : nous adapter en permanence **aux besoins des professionnel.les** pour leur proposer des formats qui répondent réellement à leurs besoins et attentes.

Une certification Qualiopi nous a été délivrée au titre de toutes nos actions de formation. Elle repose sur l'analyse de 32 indicateurs et vient récompenser **notre volonté d'offrir des formations de qualité à l'ensemble de nos apprenant.e.s.**

Qualiopi 
processus certifié

 **RÉPUBLIQUE FRANÇAISE**

La certification qualité nous a été délivrée au titre de la catégorie suivante : **actions de formation**

Nos formations sont

Co-construites



Interactives



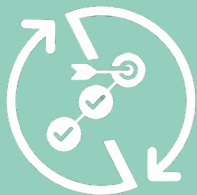
**Ouvertes à
toutes et tous**



**À la fois théoriques
et pratiques**



**Pensées pour assurer une
montée en compétences rapide**



Nos parcours

Le parcours à la carte

- ➔ Composer votre parcours selon vos besoins.
- ➔ Les formations proposées sont indépendantes, **interchanger les blocs de formation pour créer votre parcours.**

Les parcours thématiques

- ➔ Ces parcours regroupent des **thématiques de formation cohérentes et fréquemment associées** dans les pratiques professionnelles, afin d'offrir une approche structurée et adaptée aux besoins du terrain.



Création sur mesure

Notre équipe pédagogique peut venir former vos collaborateurs à **vos outils internes sur demande.**

Pour cela, nous vous invitons à contacter Jade et Sandy, qui feront le point avec vous **pour définir vos attentes et vos besoins afin de créer une formation sur mesure pour votre équipe.** Sur demande, nous vous fournirons un devis personnalisé.



Jade Galinier



Responsable du pôle accompagnement numérique



jade.galinier@reconnect.fr



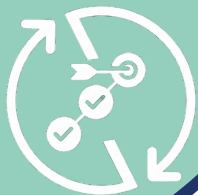
Sandy Otto



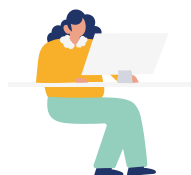
Ingénieure pédagogique & référente handicap



Sandy.otto@reconnect.fr



Notre offre de formation



Bureautique



Outils RH



Les outils pour collaborer



Sensibilisation au numérique

Modalités d'inscription :

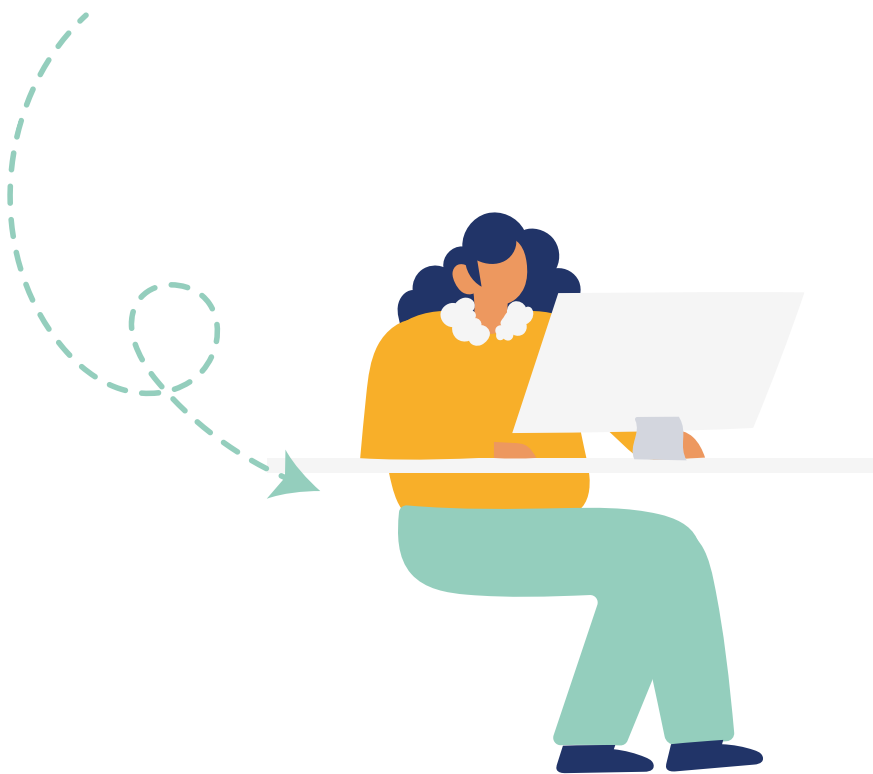
Inscription auprès de votre direction

Inscription au plus tard 7 jours avant le début de la formation.



Thématique

Bureautique





Initiation à l'environnement bureautique et à internet pour un usage professionnel



Permettre aux participants de maîtriser les compétences de base en bureautique et en navigation internet, afin de les utiliser efficacement dans un contexte professionnel.

- Maîtriser les généralités sur le bureau
- Identifier les principaux logiciels bureautiques
- Utiliser les raccourcis clavier et la souris
- Distinguer un navigateur web et un moteur de recherche.
- Effectuer une recherche pertinente sur internet.
- Ajouter, organiser et gérer des favoris
- Comprendre les notions de sécurité de base (HTTPS, cookies, mises à jour, etc.).



Participants

Au maximum 10 pour un.e formateur.trice



Durée et format

3h30 en présentiel



Accessibilité

Sur demande, nous adaptons nos ateliers pour qu'ils soient accessibles à toutes et tous



Méthode mobilisée

Méthode active et démonstrative



Outil utilisé : Ordinateur



Evaluation : Formative

X Sans Pré-requis



Word : Maîtriser l'essentiel



Permettre aux participants d'acquérir les compétences essentielles pour utiliser Word de manière efficace dans leur contexte professionnel.



- Créer et enregistrer un document Word
- Mettre en forme un texte
- Insérer des éléments afin de structurer un document
- Utiliser les fonctionnalités de correction automatique et de mise en page



Participants

Au maximum 10 pour un.e formateur.trice



Durée et format

3h30 en présentiel



Accessibilité

Sur demande, nous adaptons nos ateliers pour qu'ils soient accessibles à toutes et tous



Méthode mobilisée

Méthode active et démonstrative



Outil utilisé : Ordinateur



Evaluation : Formative

X Sans Pré-requis

Présenter efficacement vos idées avec PowerPoint



Permettre aux participants d'acquérir les compétences essentielles pour utiliser PowerPoint de manière efficace dans leur contexte professionnel.

- Identifier l'interface et les principales fonctionnalités de PowerPoint.
- Créer une nouvelle présentation et choisir un thème adapté.
- Insérer et mettre en forme du texte, des images, des formes..
- Appliquer des transitions et des animations simples
- Préparer une présentation pour une diffusion (mode diaporama, partage d'écran, export PDF...).



Participants

Au maximum 10 pour un.e formateur.trice



Durée et format

3h30 en présentiel



Accessibilité

Sur demande, nous adaptons nos ateliers pour qu'ils soient accessibles à toutes et tous



Méthode mobilisée

Méthode active et démonstrative



Outil utilisé : Ordinateur



Evaluation : Formative

X Sans Pré-requis



Excel : maîtriser les fondamentaux



Utiliser les fonctionnalités de base du logiciel Excel

- Connaître le vocabulaire d'Excel
- Comprendre le fonctionnement de la recopie
- Être capable de créer un tableau
- Être capable d'utiliser les filtres de tri et les listes déroulantes
- Savoir effectuer les calculs de base
- Créer un graphique simple



Participants

Au maximum 10 pour un.e formateur.trice



Durée et format

3h30 en présentiel



Accessibilité

Sur demande, nous adaptons nos ateliers pour qu'ils soient accessibles à toutes et tous



Méthode mobilisée

Méthode active et démonstrative



Outil utilisé : Ordinateur



Evaluation : Formative

X Sans Pré-requis

Maîtriser Canva pour renforcer sa communication



Permettre aux participants de concevoir de manière autonome des supports de communication visuelle clairs et attractifs.

- Naviguer efficacement sur la plateforme Canva
- Appliquer les principes de base du design graphique
- Créer un support visuel cohérent et adapté
- Exploiter les fonctionnalités collaboratives



Participants

Au maximum 10 pour un.e formateur.trice



Durée et format

3h30 en présentiel



Accessibilité

Sur demande, nous adaptons nos ateliers pour qu'ils soient accessibles à toutes et tous



Méthode mobilisée

Méthode active et démonstrative



Outil utilisé : Ordinateur



Evaluation : Formative

X Sans Pré-requis



L'intelligence artificielle : comprendre, expérimenter, débattre



Comprendre les différents types d'IA, identifier leurs limites et biais ainsi que les enjeux de sécurité et de confidentialité, apprendre à formuler des prompts efficaces et créer un agent conversationnel simple avec Copilot.

- Identifier les différences entre les outils (ChatGPT, Copilot, etc.) en matière de sécurité, confidentialité et accessibilité.
- Apprendre à formuler des prompts efficaces.
- Expérimenter l'outil dans des situations professionnelles simples.
- Identifier les biais et limites des IA génératives
- Créer un assistant IA simple adapté à son contexte professionnel



Participants

Au maximum 10 en présentiel



Durée et format

3h30 en présentiel



Accessibilité

Sur demande, nous adaptons nos ateliers pour qu'ils soient accessibles à toutes et tous



Méthode mobilisée

Méthode active et démonstrative



Outil utilisé : Ordinateur



Evaluation : Formative

X Sans Pré-requis



Thématique

Les outils pour collaborer





Gérer efficacement sa boîte mail grâce à Outlook



Permettre aux participants de maîtriser les fonctionnalités de base d'Outlook afin de gérer efficacement leur communication et leur organisation au quotidien.

- Identifier les différentes fonctionnalités de base
- Créer, envoyer et organiser des e-mails
- Planifier des rendez-vous et réunions en utilisant le calendrier.
- Utiliser des dossiers et règles pour organiser sa boîte de réception.
- Gérer les tâches et les rappels pour structurer son travail.



Participants

Au maximum 10 pour un.e formateur.trice



Durée et format

3h30 en présentiel



Accessibilité

Sur demande, nous adaptons nos ateliers pour qu'ils soient accessibles à toutes et tous



Méthode mobilisée

Méthode active et démonstrative



Outil utilisé : Ordinateur



Evaluation : Formative

X Sans Pré-requis



Communiquer efficacement : L'environnement Teams



Permettre aux participants de maîtriser les outils de communication numérique Microsoft Teams afin de participer à des visioconférences, partager des documents, et échanger efficacement dans un cadre professionnel

- Participer et organiser des réunions en visioconférence
- Maîtriser l'interface et les fonctionnalités de Microsoft Teams
- Utiliser efficacement One drive depuis Teams
- Exploiter les outils numériques pour la communication et la collaboration



Participants

Au maximum 10 pour un.e formateur.trice



Durée et format

3h30 en présentiel



Accessibilité

Sur demande, nous adaptons nos ateliers pour qu'ils soient accessibles à toutes et tous



Méthode mobilisée

Méthode active et démonstrative



Outil utilisé : Ordinateur



Evaluation : Formative



Sans Pré-requis



Office 365 : SharePoint, OneDrive et OneNote au service du travail d'équipe



Comprendre l'écosystème Office 365 et ses outils collaboratifs, identifier les usages adaptés de SharePoint, OneDrive et OneNote en contexte professionnel, et se sensibiliser aux enjeux de confidentialité et de sécurité des données.

- Distinguer les fonctions et usages de OneDrive, SharePoint et OneNote.
- Créer et organiser un espace de travail collaboratif via Teams et SharePoint.
- Partager un document en respectant les bonnes pratiques de gestion des droits.
- Utiliser OneNote pour structurer et partager des prises de notes.
- Identifier les risques liés au partage de documents et appliquer les règles de confidentialité.



Participants

Au maximum 10 pour un.e formateur.trice



Durée et format

3h30 en présentiel



Accessibilité

Sur demande, nous adaptons nos ateliers pour qu'ils soient accessibles à toutes et tous



Méthode mobilisée

Méthode active et démonstrative



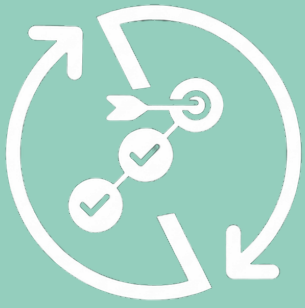
Outil utilisé : Ordinateur



Evaluation : Sommative



Sans Pré-requis



Thématique

Sensibilisation au

numérique





Le numérique dans l'accompagnement des publics vulnérables



Accompagner les publics dans un contexte de dématérialisation en maîtrisant les outils numériques, en identifiant les enjeux sociaux et en mobilisant les ressources adaptées pour un suivi efficace.



- Appréhender l'impact de la dématérialisation sur le travail social
- Identifier les enjeux pour les publics accompagnés
- Connaître les ressources et partenaires



Participants

Au maximum 10 pour un.e formateur.trice

Public cible : Professionnel.les du social



Durée et format

3h30 heures en présentiel



Accessibilité

Sur demande, nous adaptons nos ateliers pour qu'ils soient accessibles à toutes et tous



Méthode mobilisée

Méthode active et démonstrative



Outil utilisé : Ordinateur



Evaluation : Sommative

X Sans Pré-requis



Réseaux sociaux et jeunesse :

Décrypter, comprendre et accompagner



Permettre aux professionnels accompagnant des jeunes de mieux comprendre les usages, les codes et les enjeux des réseaux sociaux afin de les accompagner de manière éclairée et bienveillante.

- Identifier les principaux réseaux utilisés par les jeunes et leurs spécificités.
- Décrypter le langage et les codes des réseaux sociaux.
- Comprendre les impacts psychosociaux des réseaux sur les jeunes.
- Acquérir des repères pour dialoguer et accompagner les jeunes dans leurs usages numériques.



Participants

Au maximum 10 pour un.e formateur.trice

Public cible : Professionnel.les du social



Durée et format

3h30 heures en présentiel



Accessibilité

Sur demande, nous adaptons nos ateliers pour qu'ils soient accessibles à toutes et tous



Méthode mobilisée

Méthode active et démonstrative



Outil utilisé : Ordinateur



Evaluation : Sommative

X Sans Pré-requis



Sécurité numérique : Les réflexes indispensables



Sensibiliser aux risques numériques dans un cadre professionnel et personnel.

- Identifier les principaux dangers du numérique.
- Acquérir des réflexes simples pour protéger ses données
- Comprendre les notions de données personnelles et de RGPD



participants

Au maximum 10 pour un.e formateur.trice



Durée et format

3h30 en présentiel



Accessibilité

Sur demande, nous adaptons nos ateliers pour qu'ils soient accessibles à toutes et tous



Méthode mobilisée

Méthode active et démonstrative



Outil utilisé : Ordinateur



Evaluation : Sommative

X Sans Pré-requis



Thématique

Outils RH



My Primobox, gérer l'organisation de ses documents



Permettre aux participants de maîtriser l'utilisation du logiciel My Primobox afin de gérer efficacement les documents numériques.

- Se connecter à mon espace
- Découvrir l'interface
- Ajouter un dossier et un document
- Modifier ses informations personnelles



Participants

Au maximum 10 pour un.e formateur.trice



Durée et format

1 heure en présentiel



Accessibilité

Sur demande, nous adaptons nos ateliers pour qu'ils soient accessibles à toutes et tous



Méthode mobilisée

Méthode active et démonstrative



Outil utilisé : Ordinateur



Evaluation : Formative

X Sans Pré-requis



Nos tarifs

Tarifs : 1200€ la journée (7h)

Un devis personnalisé peut être fourni en fonction :

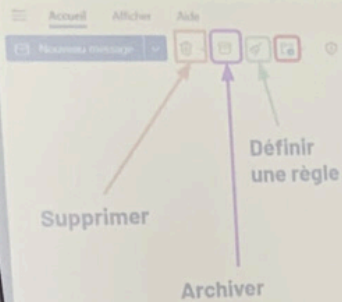
- Du nombre de journées de formation,
- Et de la conception de contenus sur mesure adaptés à vos besoins spécifiques.

Nous vous invitons à nous contacter.



Le ruban

Lorsque vous êtes sur votre boîte de réception, vous pouvez effectuer des actions via le ruban, à votre droite.



ACCOMPAGNEMENT
numérique
par RECONNECT

GRUPE SOS

40 ans
au service de
ceux qui en ont

le plus besoin,
ensemble pour
l'avenir...

Groupe SOS

RECONNECT

Le numérique au service de l'inclusion

Groupe SOS

www.reconnect.fr

accompagnement-numerique@reconnect.fr